

CRAPAUD OU GRENOUILLE?

Les yeux sont adaptés au mode de chasse des amphibiens.

Yeux dirigés
vers le bas
(proies
terrestres)



Yeux dirigés
vers le haut
(proies
aériennes)

Peau avec de
petites
verrues



Glandes
parotoïdes
allongées
derrière
l'oeil.



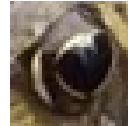
Peau lisse
et
visqueuse,
luisante.
Verrues peu
nombreuses



Iris cuivré



pupille horizontale

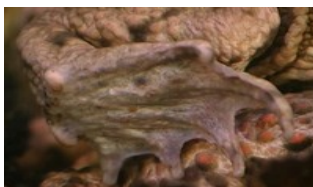


Iris doré

pupille cerclée d'or

Pattes arrières
courtes et trapues :
il se déplace en
marchant.

Pattes arrières
longues et musclées,
repliées en Z: elle
se déplace en
sautant sur terre .



Palmure peu
développée: ils ne
vont dans l'eau que
pour se reproduire.

Palmure bien
développée pour
nager dans l'eau .



Posture





Ponte



Ponte en chapelets de crapauds communs



Ponte en amas de grenouille rousse