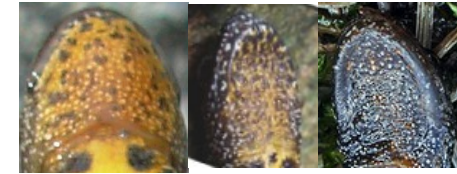




Reconnaissance des tritons de Phalempin



Couleur de la gorge ?
Orange comme le ventre parfois noire



Orange sans taches ou rares

Orange ou gris rosé ou noir avec nombreux petits points blancs

Triton alpestre

Triton crête

Bord du ventre ponctué de taches

Ventre jaune ou orange ponctué de gros points noirs

Mâle : 7 à 10 cm

- cloaque gonflé



Crête jaune et noire, dos bleuté,
bande latérale bleue nacré au bord
du flanc

Femelle : 8 à 12 cm



Dos non bleuté

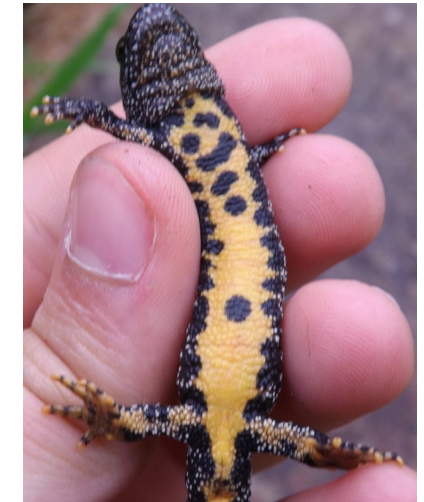
Mâle : 10 à 15 cm

- cloaque gonflé et crête dentelée



Ligne latérale gris nacré, base de la
queue gris perle, cloaque gonflé.

Femelle : 11 à 18 cm



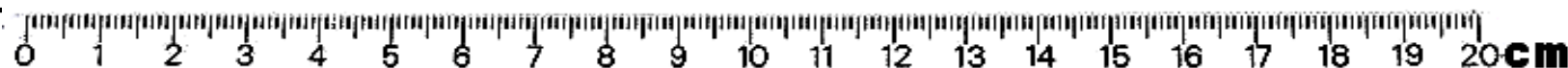
Dessous de la queue orangée chez la
femelle, cloaque fin, strié



Mâle



Femelle



Reconnaissance des tritons de Phalempin



Couleur de la gorge ?

Plus claire que le ventre (souvent couleur chair ou grise).



Avec taches ou petits points noirs

Rosé ou jaunâtre, rares points noirs

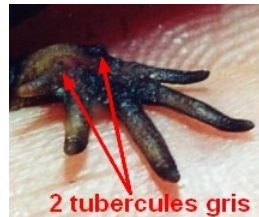
Triton ponctué : 5 à 7 bandes brunâtres sur le côté de la tête

Mâle : max 11 cm

- cloaque globuleux et lisse
- Grandes taches noires sur le ventre
- pattes lobées (surtout phase aquatique)

Femelle : max 9 cm

- cloaque strié
- Petites taches noires sur le ventre
- 2 tubercules de même couleur que la voûte plantaire des pattes arrières.
- couleur brune ou olive sur le dessus
- tête avec 1 seul sillon et pas de fosse entre la narine et l'oeil

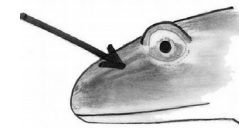


2 tubercules gris

Triton palmé : une bande sombre large sur chaque côté de la tête

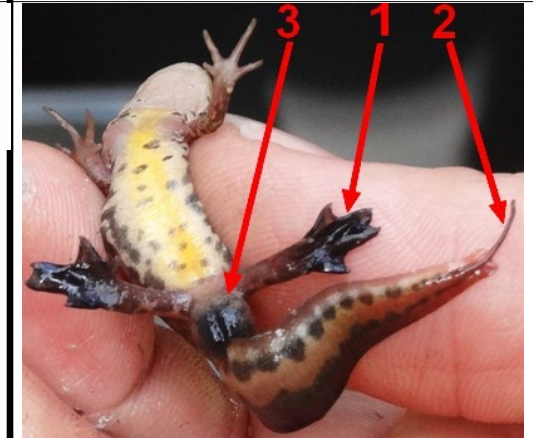
Femelle : max 9,5 cm

- Couleur assez uniforme (juvénile fine bande orangée sur le dos)
- cloaque peu renflé, de couleur claire
- 2 tubercules clairs sous la voûte plantaire des pattes arrières.
- tête avec 3 sillons et une petite fosse entre la narine et l'oeil



Mâle : max 8,5 cm

- Ponctuation sur les flancs
- (1) Pattes palmées (plus ou moins visibles) et (2) filament fin au bout de la queue
- (3) cloaque globuleux



Pas de tâche claire au dessus de l'insertion des pattes arrières.



Tâche claire au dessus de l'insertion des pattes arrières.

