

TRITON PALMÉ MÂLE : Phase terrestre

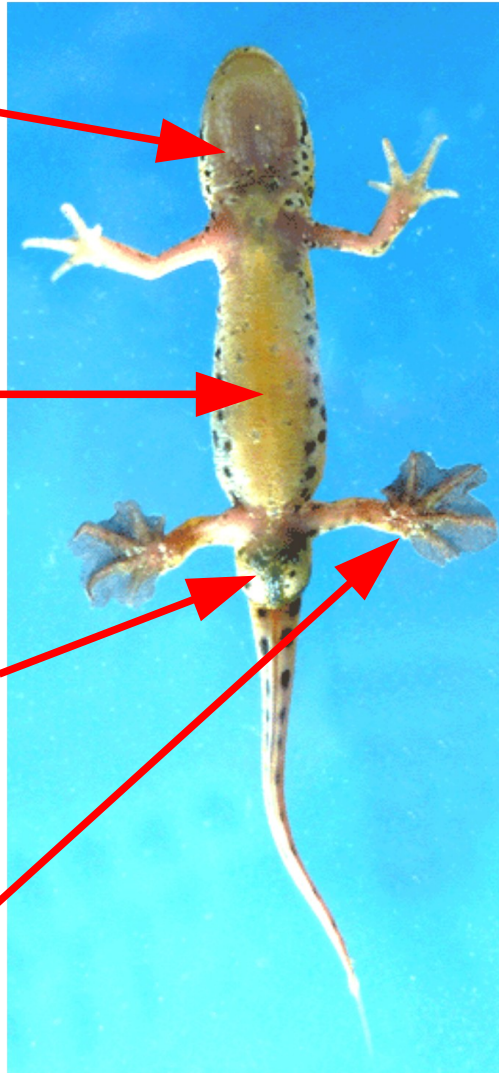


Gorge couleur chair souvent sans tâches sombres

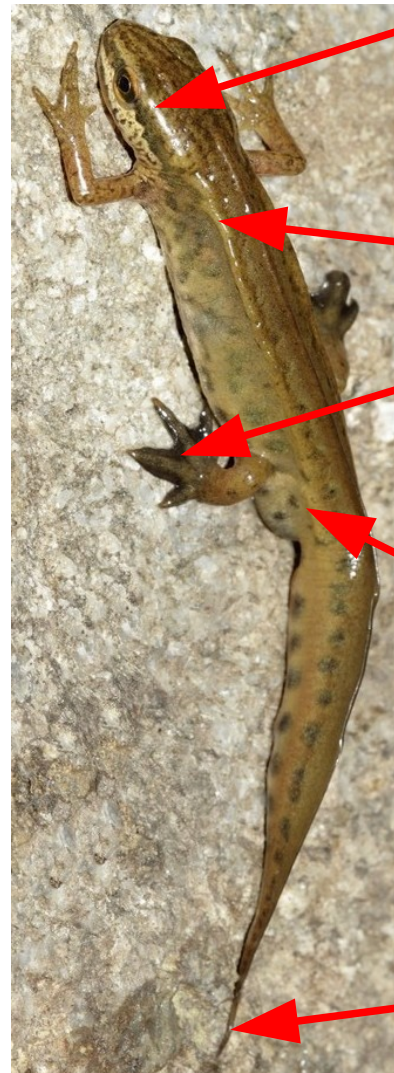
Zone ventrale claire avec bande médiane zone orangée avec parfois des petits points noirâtres

Cloaque renflé

Pattes palmées avec deux tubercules plus clairs sur la plante des pattes arrières



FACE VENTRALE



Une large bande foncée traversant l'oeil

Plis dorsaux-latéraux bien visibles

Pattes palmées de couleur sombre

Cloaque renflé

Filament fin à l'extrémité de la queue

FACE DORSALE



Filament à l'extrémité de la queue,
Moins visible chez le jeune mâle
(parfois la queue est coupée).

Taille maxi. 8,5 cm